



Dispositivi di segnalazione per manto stradale GlasFIX



Dispositivo di segnalazione per manto stradale STANDARD



Dispositivo di segnalazione per manto stradale FLAT



Oltre alle unità di segnalazione elettriche attive di GIFAS, anche gli indicatori stradali non elettrici rappresentano un'alternativa ragionevole e di alta qualità.

Sia, a causa del fatto che non sia disponibile dell'alimentazione elettrica, sia per ragioni di costo, o per ragioni di manutenzione, i segnalatori stradali della GIFAS rappresentano l'ideale per il loro uso in rotonde, in strade ed in sentieri, e questo, specialmente, di notte e sotto la pioggia.

Situazione iniziale

In genere, le strade sono delimitate da una semplice segnalazione orizzontale mediante delle strisce marcate sull'asfalto. Tuttavia, queste, in determinate condizioni, potrebbero rivelarsi inefficaci e richiedere un dispositivo di segnalazione ausiliare per garantire una migliore visibilità di notte ed in condizioni di pioggia. Tali oggetti possono essere:

- uso in attraversamenti pedonale di fronte ad un'isola spartitraffico o in corrispondenza ad una entrata su di una rotonda
- curve pericolose o altre linee di traffico complesse che richiedono un supplemento di segnalazione
- assegnazione di corsie specifiche o riservate

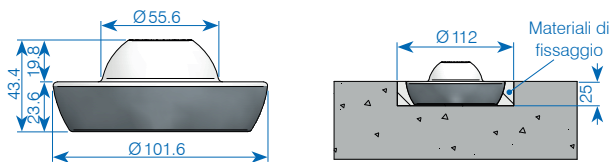
Caratteristiche

Il dispositivo di segnalazione per manto stradale rappresenta uno strumento semplice ed efficace durante la notte ed in condizioni di pioggia. Inoltre, l'uso di dispositivi di segnalazione ha un ulteriore effetto molto interessante: quando si attraversano questi indicatori, vengono percepite delle vibrazioni ripetitive che avvertono il conduttore e che, pertanto, evitano collisioni frontali o possibili divergenze dalla strada.

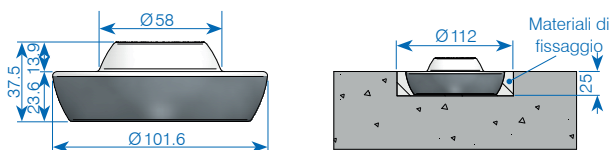
- certificato della norma EN1463 – 1 e 2).
- in vetro temperato, molto resistente
- questi dispositivi di segnalazione in vetro sono suddivisi in 2 modelli: STANDARD (altezza 19.7 mm) e FLAT (altezza 13 mm), nelle versioni a 180° o a 360°
- Le corsie contrassegnate sono visibili anche di notte, sotto la pioggia ed indipendentemente dalla direzione di avvicinamento del veicolo

Dimensioni

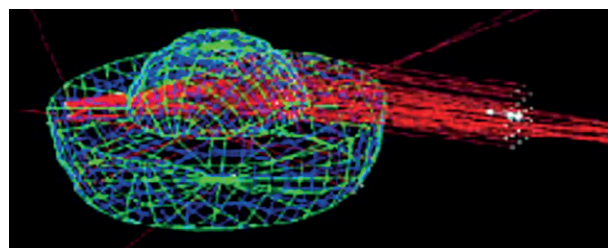
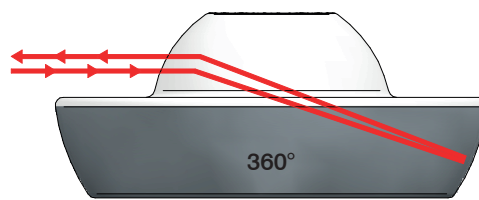
Dispositivo di segnalazione per manto stradale STANDARD



Dispositivo di segnalazione per manto stradale FLAT



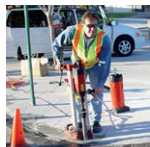
Principio di funzionamento



## Installazione

### Fase 1

Perforare superfici pavimentate, in calcestruzzo o di granito con Ø 112 mm e profondità di 25 mm.



pure



Unità di foratura portatile

Macchine di rettifica tramite autocarri

### Fase 2

Se si utilizza un trapano, prima spezzare il perno con un martello perforatore e allineare il suolo in modo che la superficie del foro non presenti punte sporgenti. Le impurità potrebbero creare punti di pressione sull'indicatore durante l'attraversamento.

Assicurarsi che la cavità sia pulita e asciutta.



### Fase 3

Dopo aver pulito la cavità, riempire il foro con la giusta quantità di bitume o sostanza simile.



### Fase 4

Applicare l'indicatore con l'adesivo e posizionarlo sulla superficie preforata. Durante l'applicazione dell'indicatore una leggera rotazione aiuta a garantire le proprietà adesive. Questo riduce lo strappo dell'indicatore dalla relativa base. La struttura agisce anche come membrana di assorbimento dalla superficie in espansione/contrazione a seguito delle oscillazioni di temperatura.



### Fase 5 Completamento

Se l'indicatore viene installato in posizione corretta, rimane solo una sfera di 19,8 mm di altezza. La superficie ruvida assicura la protezione necessaria, quindi l'indicatore vanta una durata molto lunga. L'indicatore rappresenta una soluzione pulita ed elegante che si adatta molto bene all'ambiente.



## Vantaggi

- installazione facile e veloce
- non è richiesta nessun'alimentazione elettrica
- durata ottimale, intensità di illuminazione costante di lunga durata, eccellente pressione e resistenza agli urti
- eccellente resistenza all'abrasione
- gli inserti stradali catarifrangenti sono autopulenti (esente da manutenzione)
- facilmente adattabile anche a infrastrutture esistenti

Istruzioni dettagliate su manuale di installazione separato

Disponibile in stock, salvo venduto

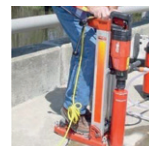
## Materiale d'installazione

L'installazione avviene con punte per carotaggio, preferibilmente con frese diamantate o direttamente sulla superficie. A seconda del numero di dispositivi da installare, al momento sono preferibili due tipi di punte. Entrambe richiedono l'uso di diverse macchine.

### Punte diamantate per carotaggio

Per l'installazione di quantità inferiori (<500 pezzi), si consiglia di utilizzare uno strumento di foratura diamantato leggero dotato di punta per carotaggio (112 mm).

Questo metodo richiede la rimozione del nucleo. Un diametro leggermente maggiore di 120 mm è preferibile durante l'installazione di dispositivi in aree ad alta densità di traffico. In questo caso, il materiale di montaggio viene utilizzato anche come ammortizzatore.



### Punte per metalli duri

Per quantità maggiori (> 500 pezzi), l'efficienza nel tempo diventa ancora più importante. Per accelerare l'installazione, è possibile utilizzare utensili da taglio con punta per metalli duri per rettificare il pavimento. Questo metodo è molto più veloce, ma richiede l'uso di una carotatrice montata su un autocarro. Con questo metodo, è possibile installare 500 dispositivi in un giorno lavorativo da parte di 2 persone.



Se il foro (Ø 112 mm) viene praticato con una profondità di 25 mm, è necessario pulire il foro. La colla viene utilizzata per fissare l'indicatore all'intonaco/cemento.

### Massa isolante per fughe bitume:

Raccomandiamo questo metodo di applicazione per grandi installazioni. Questo sistema richiede un'unità di riscaldamento termico in grado di trattenere il bitume a una temperatura di applicazione. Attualmente, il bitume caldo è la malta più economica ed efficiente per i sistemi di indicazione in vetro.

N° art.	Descrizione
✓ 860649	Dispositivo di segnalazione per manto stradale GlasFIX STANDARD bianco
✓ 860650	Dispositivo di segnalazione per manto stradale GlasFIX FLAT bianco
860651	Dispositivo di segnalazione per manto stradale GlasFIX FLAT arancio
✓ 860652	Dispositivo di segnalazione per manto stradale GlasFIX FLAT blu
✓ 860653	Dispositivo di segnalazione per manto stradale GlasFIX FLAT rosso/bianco
860654	Dispositivo di segnalazione per manto stradale GlasFIX FLAT verde
860655	Dispositivo di segnalazione per manto stradale GlasFIX FLAT giallo
✓ 028303	Massa isolante CTW Duro Stabil, capriati 10 kg (bitume)
✓ 195473	Massa isolante 2-componenti, brocca à 8 kg (freddo)
*196444	Modulo di foratura Ø 112 mm (Hilti)

\* Adatto per tubo di cambio BI 112/430-X

2/2